

Jeudi 27 mars

Orthographe	Dictée : voir ci-dessous
Grammaire	Leçon n°28, le n°2 : les adjectifs attributs et épithètes. Nous avons fait la leçon et l'avons appliquée sur le texte de la dictée d'aujourd'hui et sur celui de la dictée de la semaine dernière (en fin de page 1 de la leçon n°28).
Calcul rapide	Révisions sur les différences ; voir ci-dessous.
Problèmes	Voir ci-dessous.
Numération	Leçon n°27 : suite de la leçon. Les fractions : fiche d'application. Nous avons aussi fait de nombreux exercices de révisions sur le cahier d'essai.
PAUSE MERIDIENNE	
Littérature	Chut, on lit....
HISTOIRE	Suite de la leçon : page 8 de la leçon sur Le temps de la République. Nous rechantons a Marseillaise.
Expression écrite	Écriture de poèmes : travail sur le corpus de mots.

Jeudi 3 avril

Grammaire	Apprendre toute la leçon n°28. Faire les applications 1 et 2 de la leçon au porte-mines.
Numération	Apprendre la leçon n°27 en entier. Réviser les leçons n°19, 23 et 24. -> contrôle
Histoire	Apprendre tout ce qui comporte un cœur sur les pages 1 à 8.

Problèmes

1- Louis XIV, dit « le Grand » ou « le Roi Soleil », est né le 5 septembre 1638 au Château Neuf de Saint-Germain-en-Laye. Il est mort le 1^{er} septembre 1715 à Versailles. Son règne s'étend du 14 mai 1643 au 1^{er} septembre 1715.

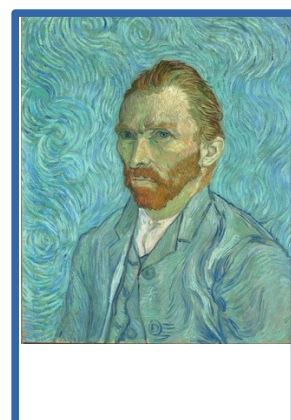
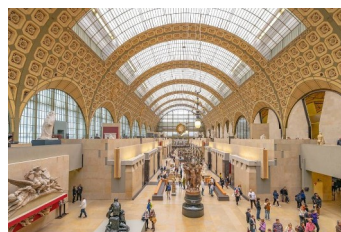
Combien d'années a-t-il régné ?

2- Louis XIV, dit « le Grand » ou « le Roi Soleil », est né le 5 septembre 1638 au Château Neuf de Saint-Germain-en-Laye. Il est mort le 1^{er} septembre 1715 à Versailles. Son règne s'étend du 14 mai 1643 au 1^{er} septembre 1715.

A quel âge est-il mort ?

Dictée non préparée

Accorder les verbes.
Réaliser les accords dans le groupe nominal.



Mots écrits au tableau : musée d'Orsay – la Seine – un arrondissement – une sculpture.

Le musée d'Orsay **est** un musée national français construit dans une ancienne gare. Il **se situe** à Paris, le long de la Seine, dans le septième arrondissement. Nous **pouvons** y admirer des peintures et des sculptures célèbres. Nous **verrons** de nombreux tableaux mais il y en a aussi beaucoup qui **restent** cachés dans les archives.



A savoir :

→ Le musée d'Orsay contient plus de métal que la Tour Eiffel.

→ Dans ce musée, on peut admirer la plus importante collection au monde de tableaux de peintres impressionnistes.

Dictée non préparée aménagée

Accorder les verbes.

Réaliser les accords dans le groupe nominal.

Mots écrits au tableau : musée d'Orsay – la Seine – un arrondissement – une sculpture.

Le musée d'..... est un musée national construit dans une ancienne

Il se à, le long de la, dans le septième

Nous y admirer des peint..... et des sculpt..... célèbres. Nous de

..... tabl..... mais il y en a aussi qui cachés dans les

archives.

CALCUL RAPIDE

$$95 - 19 =$$

$$137 - 28 =$$

$$431 - 100 =$$

$$843 - 40 =$$

$$10\ 000 - 1 =$$

$$10\ 000 - 100 =$$

$$1\ 000\ 000 - 1 =$$

$$7,5 - 0,5 =$$

$$4,31 - 4 =$$

$$8,3 - 1,2 =$$

